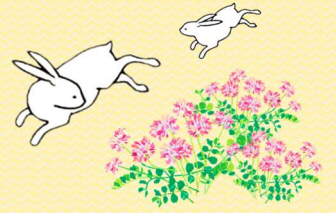


やずで うさぎ参り

もうひとつの白兔伝説の地 /



鳥取県八頭町には古事記の『因幡の白兔』とは違ったストーリーの
“天照大神をしろうさぎが道案内をした”という伝説が伝わっています。
もうひとつの白兔伝説ゆかりの寺社をめぐる「うさぎ参り」をしましょう。

スタート /

1

郡家駅ぱらっとぴあ・やず

(八頭町郡家648-6)



出発前に情報収集。
2階の「うさぎテラス」で八頭の
白兔伝説を学んでからお参りすれば
面白さが増すかも！



約1km

徒歩15分
車5分

< 所要時間 >

徒歩 約 1.5時間
車 約 1 時間
自転車 約 1 時間



ウォーキング&サイクリング
「川辺の道」MAP

2

福本白兔神社

(八頭町福本)



私都川(きさいちがわ)沿いにボツンと
佇む白兔神社へ。
主祭神で導きの神である白兔大明神に
ごあいさつ。小さな社殿前の狛うさぎが
お出迎えてくれます。

3

成田山青龍寺(旧城光寺)

(八頭町下門尾46)



本堂内に江戸時代の福本白兔神社社殿を
安置しているうさぎゆかりのお寺。
社殿には「波うさぎ」の彫り物があり、
お寺の古文書「城光寺縁起」に八頭の
白兔伝説が記載されています。
※ご住職不在時の御朱印は書置きと
なりますのでご了承ください。
※本堂内見学は要事前連絡。

約1.5km

徒歩20分
車5分+駐車場から徒歩5分

波うさぎの彫刻は必見!!



ゴール /

4

郡家駅ぱらっとぴあ・やず

(八頭町郡家648-6)



うさぎ参り終了後は2階のうさぎスポット
「うさぎテラス」にお立ち寄りください。
1階の八頭町観光協会ではオリジナル一言
おみくじ「白うさぎの道しるべ」や
水引「うさぎ結び」などうさぎグッズや
地元のお土産をお求めいただけます。

約1.5km

徒歩20分
車5分

縁側でひと休み!



レンタサイクルもおすすめ

スタート地点の郡家駅ぱらっとぴあ・やずで
自転車のレンタルが可能です。

クロスバイク 1日 500円

電動自転車 1日 800円

(貸出時間 9:15-17:30)



やずナビ

【お問合せ】八頭町観光協会 (営業時間 9:15~18:00)

郡家駅コミュニティ施設ぱらっとぴあ・やず内

〒680-0461 鳥取県八頭郡八頭町郡家648-6

TEL:0858-72-6007 E-mail:yazukanko@sage.ocn.ne.jp

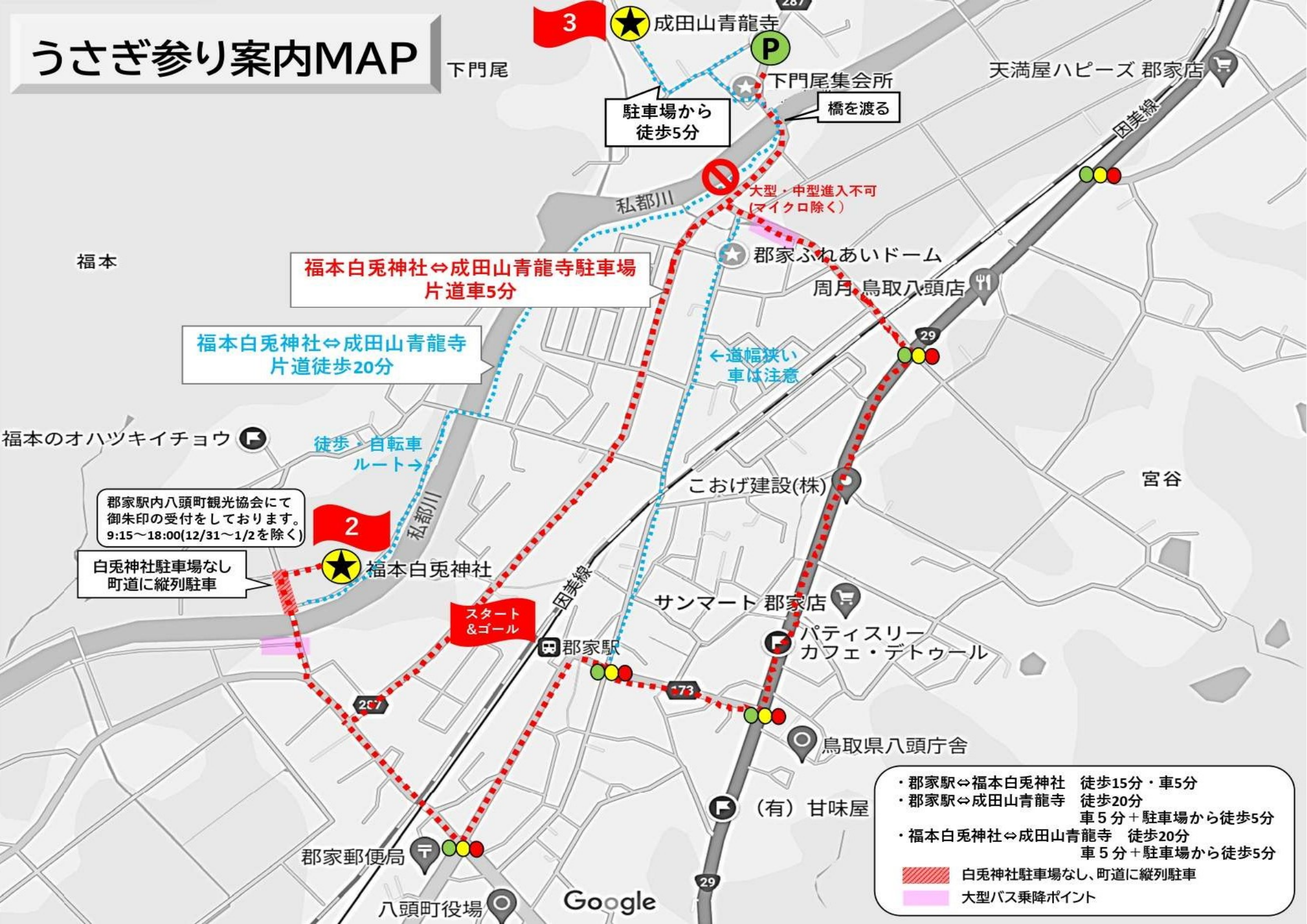
御朱印のご案内

福本白兔神社・成田山青龍寺



福本白兔神社の御朱印は八頭町観光協会窓口で
受付いたします。(営業時間 9:15-18:00)

うさぎ参り案内MAP



うさぎ参り案内MAP

福本白兎神社⇔成田山青龍寺駐車場
片道車5分

福本白兎神社⇔成田山青龍寺
片道徒歩20分

徒歩・自転車
ルート→

郡家駅内八頭町観光協会にて
御朱印の受付をしております。
9:15~18:00(12/31~1/2を除く)

白兎神社駐車場なし
町道に縦列駐車

スタート
&ゴール

- ・郡家駅⇔福本白兎神社 徒歩15分・車5分
- ・郡家駅⇔成田山青龍寺 徒歩20分
車5分+駐車場から徒歩5分
- ・福本白兎神社⇔成田山青龍寺 徒歩20分
車5分+駐車場から徒歩5分

白兎神社駐車場なし、町道に縦列駐車
大型バス乗降ポイント